

他にも Smart Paper でいろいろできる!



スマートペーパーの
使い方映像配信中



ヘルメット



タトゥー*



軟包装



ヘルメット



木の板



こも樽



*タトゥーシールをお使いいただく際の注意
Smart Paper で作ったタトゥーシールは、お肌に直接貼るものです。体質に合わない場合、敏感肌の方や肌に異常が出た場合にはただちにご使用をお止めください。
また、肌にお貼りになった場合には、1日を目安に剥がしてよく洗浄してください。剥がした後はクリーム等を塗り、保湿をしてください。
*タトゥーシールの落とし方
市販のクレンジングクリームやふくだけコットン、もしくはアルコール入りのウェットティッシュを肌になじませてから、拭き取ってください。

Smart Paper セットのお問合せは

株式会社 アイエヌジー
〒540-0037
大阪府 大阪市 中央区 内平野町 1-3-7-201
TEL 06-6232-8112 FAX 050-3737-6748
URL <http://www.ing-global.net>
※ お問い合わせはHPのお問い合わせフォームからが便利です。

お問い合わせは、下記販売店まで。

鮮魚通販の大革命!!

Smart Paper 発泡スチロールキットで

発泡スチロール箱に
オリジナルデザイン
を印刷しよう!

1つから
印刷可能!
新たな設備
不要!



おみやげ
センター!
技術者不要

魚介類の
発送!
フルカラー印刷

卸売市場!
低ランニング
コスト



Q.こんなことに困ってます。

- EX. ● 印刷したいけど置く場所が無いのであきらめました…
● 水に強いシールを貼っていますがコストが高く貼るのも難しい…
● 広告を箱の中に入れても、湿ってしまい、まず見てもらえない…



スマートペーパーをご検討ください

スマートペーパーに印刷すると、文字や画像だけを発泡スチロール箱に素早く、フルカラーで転写印刷できます。しかも、水に強いので剥がれの心配もありません。発泡スチロール箱の外側はもちろん内側にも印刷ができるので、説明や広告宣伝も工夫次第でOK。再注文のツールとしてご導入ください。

発泡スチロール箱に社内印刷をお考えの場合

必要なものは…

- 1 パソコンで作ったデータをプリントアウトできる技術
- 2 スマートペーパーに印刷できるレーザープリンターの設置

推奨プリンター




ホワイトトナー対応プリンター
MICROLINE VINCI C941dn

あとは…
デザインデータが
あればOK!



発泡スチロール箱に印刷したいが、外部に頼みたい企業様は…

スマートペーパー取扱い代理店  **森の印刷屋** にご相談ください

〒540-0037 大阪府中央区平野町1-3-7 102号

メール: sc@moriin.jp 電話 06-6944-1270

http://www.moriin.jp **株式会社 森の印刷屋**

オリジナル発泡スチロール箱印刷の 4ステップ!

Step.1 **まず!** ホワイトトナー対応プリンターMICROLINE VINCI からデザインデータをスマートペーパーSPVW-01に出力します。

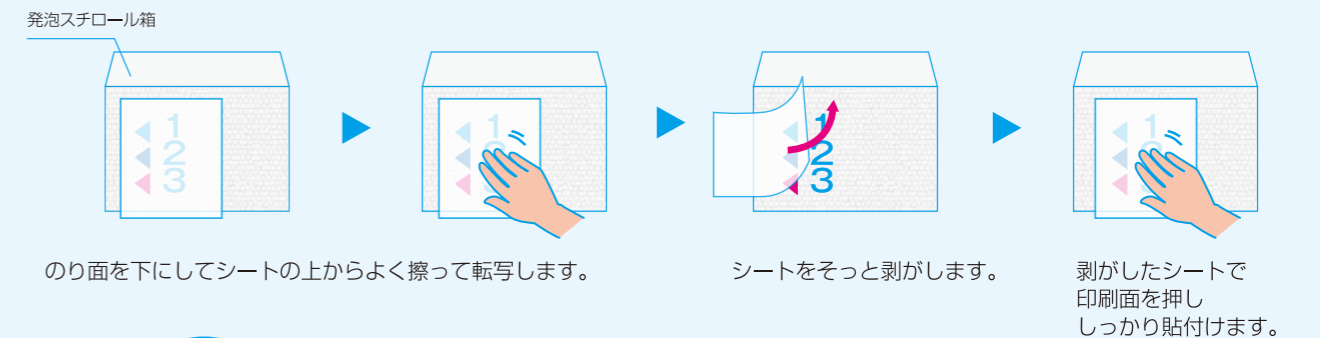
「フルカラー」、
「フルカラー+ホワイト」
「ホワイト単色」の設定を
プリンタドライバで
行ってください。



Step.2 **次に!** 出力したシートに発泡スチロール用のりを塗ります。



Step.3 発泡スチロール箱の印刷したい部分に転写します。 ● 転写したい発泡スチロール箱は、油分、汚れ等をキレイに拭きとってから転写してください。



Step.4 **最後は!** 「のりとれーる」で余分なのりを取れば、オリジナル発泡スチロール箱のできあがり!

